

DORNBIRN

Werbeflächen in Dornbirn

Dornbirn Tourismus & Stadtmarketing GmbH

Rathausplatz 1a, 6850 Dornbirn

t +43 5572 22188

werbeflaechen@dornbirn.at

Inhalt

- 03** Gestaltungshinweise
- 06** LED-Wände (Messe, Schwefel und Rathausplatz)
- 09** Brückenfläche (Schwefel)
- 10** Stadtbildschirme (Stadtmuseum, Sparkassenplatz, Marktstraße, Kulturhauseingang, Sägerbrücke und Bushaltestellen Rathaus/Marktplatz)
- 16** Rolling Boards (Bleichestraße, Fussenegger Straße)
- 18** Litfaßsäulen
- 20** Preisübersicht

Gestaltungshinweise

- ▶ Weniger ist mehr = Fokus auf die wichtigsten Fakten
- ▶ Nicht zu viel Text
- ▶ Leicht lesbar
- ▶ Schriftgröße mindestens 30 Pt.
- ▶ Farbmodus: Print: CMYK / Digital: RGB
- ▶ Videos: 10 Sekunden FPS 25 | Bleichestraße 12 Sekunden FPS 25

Formate:

Genauere Informationen finden Sie auf den folgenden Seiten.
Bei Fragen stehen wir Ihnen gerne zur Verfügung.

Standort	Breite	Höhe	Format	Auflösung	FPS
LED Messe	1920 Pixel	1080 Pixel	JPG, MP4	72 dpi	25
LED Schwefel	1920 Pixel	1080 Pixel	JPG, MP4	72 dpi	25
LED Rathaus	416 Pixel	288 Pixel	JPG, MP4	72 dpi	25
Brückenfläche Schwefel	5.000 x 745 mm plus umseitig 2mm Überstand Info für Druckerei: links und rechts Verstärkungsnah, oben und unten Zeltkeder 8 mm, Endformat inkl. Fertiggkeder: 5.000 x 777 mm		PDF	300 dpi	
Stadtbildschirme Hochformat	1080 Pixel	1920 Pixel	JPG, MP4	72 dpi	25
Stadtbildschirme Sägerbrücke	384 Pixel	256 Pixel	JPG, MP4	72 dpi	25
Stadtbildschirme Bushaltestellen	1920 Pixel	1080 Pixel	JPG, MP4	72 dpi	25
Digitales Board Fussenegger	678 Pixel	470 Pixel	JPG, MP4	72 dpi	25
Digitales Board Bleichestraße	1200 Pixel	840 Pixel	statische MP4, MOV	Laufzeit: 12 Sekunden	25
Litfaßsäulen	A1 (Blueback) - 19 Stück		Hochformat		

Gestaltungshinweise

Beispiele Brückenfläche Schwefel:



Beispiele LED Wände:



Beispiel Stadtbildschirm:



Richtlinien zu bewegten Sujets

Bewegte Informationsinhalte:

Bei Informationsträgern, die ihre Informationsinhalte bewegt vermitteln, wird aufgrund der Art der Vermittlung unterschieden. Ein bewegungsloser Wechsel von Standbildern und/oder Schriften, ohne, dass eine wesentliche Leuchtdichteänderung eintritt, unterliegt nicht den Auflagen der bewegten Informationsvermittlung.

Bewegte Informationsträger:

Unter bewegten Informationsträgern sind Objekte zu verstehen, die sich als Ganzes oder in Teilbereichen bewegen. Sie sind im Umfeld einer Straße zulässig, wenn sie folgende Kriterien erfüllen:

- Keine ruckartigen oder schnellen Bewegungsabläufe
- Periodendauer von Drehbewegungen mindestens 10 Sek.

Bewegte Bilder:

Unter bewegten Bildern, die im Umfeld einer Straße zulässig sind, sind Bilder oder Werbeschriften zu verstehen, die folgender Kriterien erfüllen:

- Aufbauzeit eines neuen Gesamtbilds oder von Bildteilen min. 0,8 Sek.
- Blinkfrequenz von Bildteilen langsamer als 1/3 Hz (1 Blinken auf 3 Sekunden)
- Kein Bildaufbau in Bewegungsrichtung zur Fahrbahn (ausgenommen Textaufbau)
- Keine rotierende, spiralförmige oder ruckartigen Bewegungen
- Standzeit für ein Gesamtbild (Bildhintergrund) mindestens 3 Sek.

Filmsequenzen:

Als Filmsequenz gelten szenische Abläufe, die Handlungen darbieten und/oder die Kriterien für bewegte Bilder nicht erfüllen. Die Darbietung solcher Filmsequenzen ist im Umfeld einer Straße verboten.

Benötigtes Videoformat:

MP4 (MPEG-4/MPEG-4 AVC mit einer durchschnittlichen Bitrate von 2000 kbps),
25 FPS

LED-Wand Schwefel

Werbesequenz:

10 Sekunden Schaltvolumen: zwischen
600 und 1000 Wiederholungen pro Tag,
täglich von 6 - 23 Uhr

Gestaltungstipp:

Schriftgröße mindestens 30 Pt.
Fokus auf die wichtigsten Fakten
Schrift nicht randabfallend

Standort:

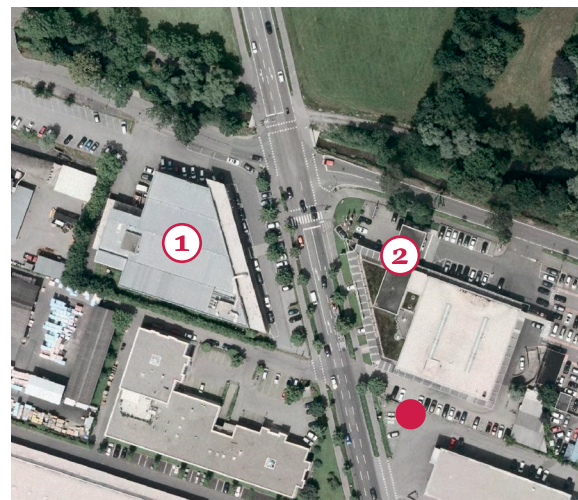
Schwefel / Höhe OK Glas
Richtung Bregenz (Dornbirn Nord)

Format Bild:

Breite x Höhe: 1920 x 1080 Pixel
Bildformat: JPG, PNG, 72 dpi
Farbraum: RGB

Format Video:

Breite x Höhe: 1920 x 1080 Pixel
Länge: Maximal 10 Sekunden
Format: MP4, 25 FPS
Codec: H.264, MPEG4
Bitrate: CBR 8mbit/s
(Bitte beachten Sie die Richtlinien für
Bewegtbilder auf Seite 5)



- ① Mömax
- ② BMW Unterberger
- Standort Werbefläche

LED-Wand Messe

Werbesequenz:

10 Sekunden Schaltvolumen: zwischen 600 und 1000 Wiederholungen pro Tag täglich von 6 - 23 Uhr

Gestaltungstipp:

Schriftgröße mindestens 30 Pt.
Fokus auf die wichtigsten Fakten
Schrift nicht randabfallend

Standort:

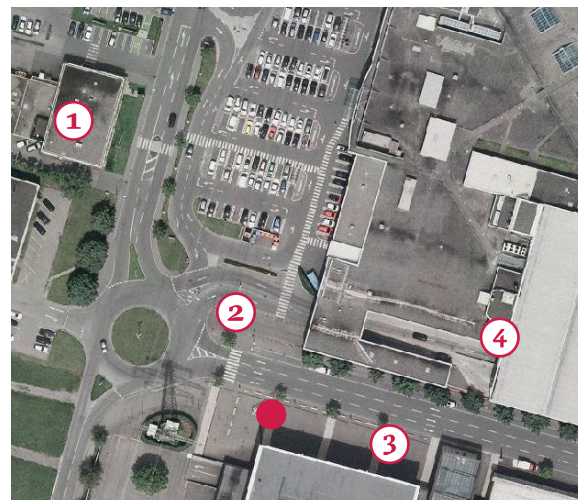
Vorplatz Messe
(Kreisverkehr Messepark)

Format Bild:

Breite x Höhe: 1920 x 1080 Pixel
Bildformat: JPG, PNG, 72 dpi
Farbraum: RGB

Format Video:

Breite x Höhe: 1920 x 1080 Pixel,
Länge: Max. 10 Sek.
Format: MP4, 25 FPS
Codec: H.264, MPEG4
Bitrate: CBR 8mbit/s
(Bitte beachten Sie die Richtlinien für
Bewegtbilder auf Seite 5)



- ① ÖAMTC
- ② Zufahrt Garage Messepark
- ③ Eingang Messe
- ④ Messepark
- Standort Werbefläche

LED-Wand Rathausplatz

Werbesequenz:

10 Sekunden Schaltvolumen: zwischen 600 und 1000 Wiederholungen pro Tag täglich von 6 - 23 Uhr

Gestaltungstipp:

Schriftgröße mindestens 30 Pt.
Fokus auf die wichtigsten Fakten
Schrift nicht randabfallend

Standort:

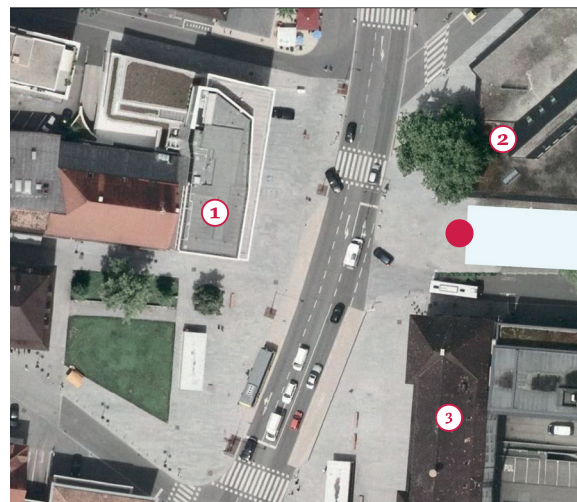
Rathausplatz 1a
An der L190

Format Bild:

Breite x Höhe: 416 x 288 Pixel
Bildformat: JPG, PNG, 72 dpi
Farbraum: RGB

Format Video:

Breite x Höhe: 416 x 288 Pixel,
Länge: Max. 10 Sek.
Format: MP4, 25 FPS
Codec: H.264, MPEG4
Bitrate: CBR 8mbit/s
(Bitte beachten Sie die Richtlinien für
Bewegtbilder auf Seite 5)



- ① Raiffeisenbank
- ② Kulturhaus
- ③ Rathaus
- Standort Werbefläche

Brückenfläche Schwefel

Montage:

Buchungen sind immer von Montag bis Sonntag möglich. An Feiertagen werden keine Transparente auf- bzw. abgehängt. Je Seite befinden sich **drei** Transparente.

Verwendung:

Zur Ankündigung von kulturellen, sportlichen oder gemeinnützigen Veranstaltungen. Auch kommerzielle Werbung ist möglich.

Produktion:

Die Transparente müssen eigenständig produziert und eine Woche im Vorfeld an Dornbirn Tourismus gesendet werden

Standort:

Bahnunterführung Schwefel,
L190 stadteinwärts



Gestaltungstipp:

Schrift mindestens 160 mm Höhe, gut kontrastiert

Format:

5000 x 745 mm
plus umseitig 2 mm Überstand

Info für Druckerei:

Links und rechts Verstärkungsnaht, oben und unten Zeltkeder 8 mm, Endformat inkl. Fertiggkeder: 5000 x 777 mm, Beschnitt 3 mm mit Schnittmarken

Standort:

Bahnunterführung Schwefel,
L190 stadtauswärts



Stadtbildschirm Stadtmuseum

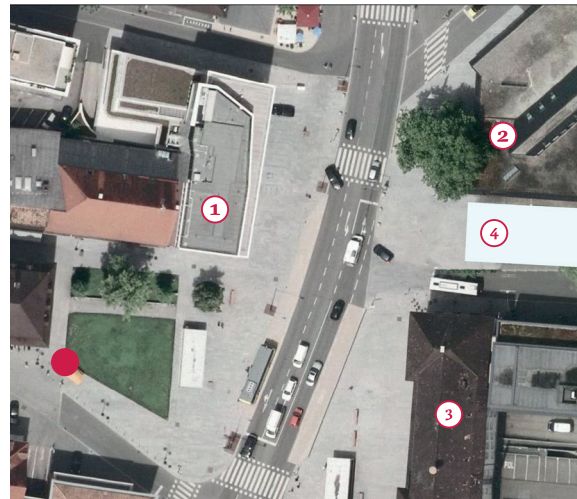
Grafische Angaben:

Breite x Höhe: 1080 x 1920 Pixel, JPG

Auflösung: 72 dpi

Format: JPG oder mp4
mit max. 10 Sek., 25 FPS

Standort: Eingang Marktplatz, Höhe
Stadtmuseum Dornbirn



- ① Raiffeisenbank
- ② Kulturhaus
- ③ Rathaus
- ④ Dornbirn Tourismus & Stadtmarketing
- Standort Werbefläche



Stadtbildschirm Sparkassenplatz

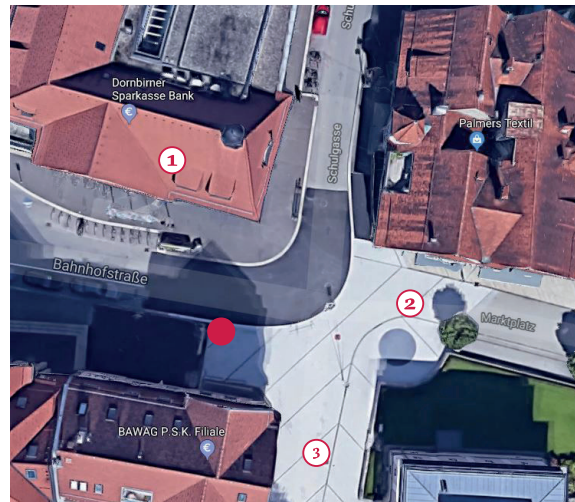
Grafische Angaben:

Breite x Höhe: 1080 x 1920 Pixel, JPG

Auflösung: 72 dpi

Format: JPG oder mp4
mit max. 10 Sek., 25 FPS

Standort: Kreuzung Pfarrgasse -
Schulgasse bei Dornbirner Sparkasse



- ① Dornbirner Sparkasse
- ② Richtung Marktplatz
- ② Schulgasse
- Standort Werbefläche



Stadtbildschirm Marktstraße

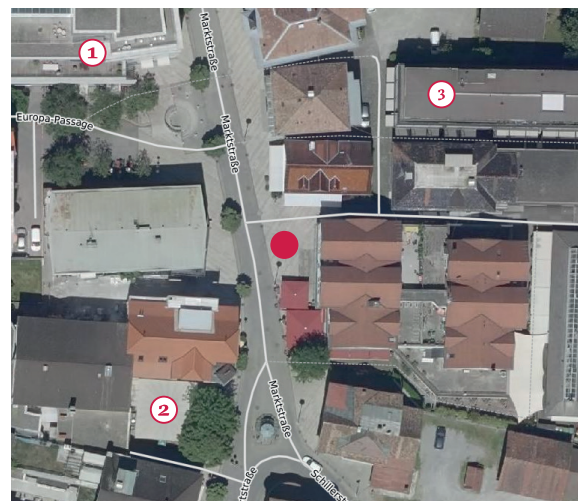
Grafische Angaben:

Breite x Höhe: 1080 x 1920 Pixel, JPG

Auflösung: 72 dpi

Format: JPG oder mp4 mit max. 10 Sek., 25 FPS

Standort: Marktstraße, Höhe Café 21 - beidseitig



- ① Facona Fashion
- ② Gasthaus s'Kreativ
- ③ Livid
- Standort Werbefläche

Stadtbildschirm Kulturhauseingang

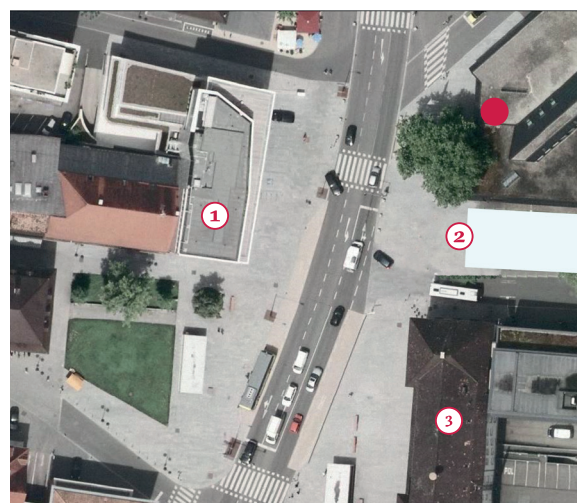
Grafische Angaben:

Breite x Höhe: 1080 x 1920 Pixel, JPG

Auflösung: 72 dpi

Format: JPG oder mp4 mit max. 10 Sek., 25 FPS

Standort: Haupteingang Kulturhaus,
Infotafel (einseitig)



- ① Raiffeisenbank
- ② Dornbirn Tourismus & Stadtmarketing
- ③ Rathaus
- Standort Werbefläche

Stadtbildschirm Sägerbrücke

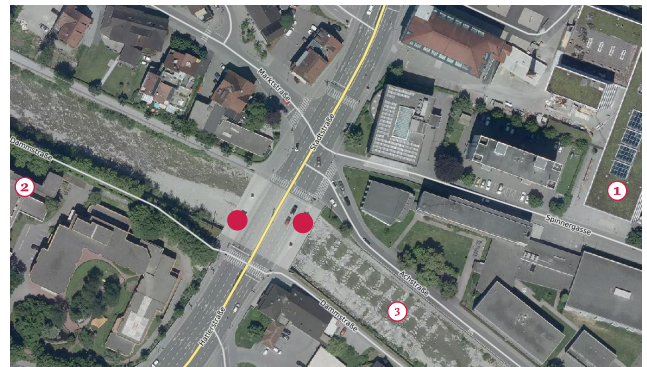
Grafische Angaben:

Breite x Höhe: 384 x 256 Pixel, JPG

Auflösung: 72 dpi

Format: Nur Standbild als JPG

Standort: Bushaltestellen Sägerbrücke stadtein- und auswärts - beidseitig



- ① Fachhochschule
- ② Krankenhaus
- ③ Dornbirner Ach
- Standort Werbeflächen



Stadtbildschirme Bushaltestellen

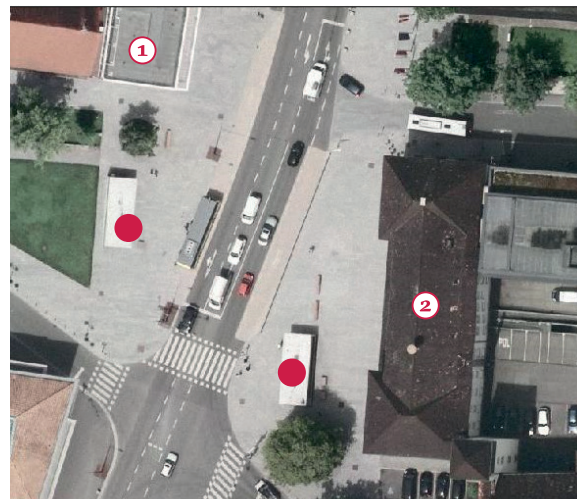
Grafische Angaben:

Breite x Höhe: 1920 x 1080 Pixel, JPG

Auflösung: 72 dpi

Format: JPG oder mp4
mit max. 10 Sek., 25 FPS

Standort: An der L190 bei den
Bushaltestellen / Stadtgaragen-
aufgängen



- ① Raiffeisenbank
- ② Rathaus
- Standort Werbeflächen

Standort:

Bushaltestelle Marktplatz



Standort:

Bushaltestelle Rathaus



Digitales Board Bleichestraße

Grafische Angaben (digital):

Breite x Höhe: 1200 x 840 Pixel

Format: nur statische MP4
oder MOV Spots, 25 FPS

Werbesequenz: 12 Sekunden

Schaltvolumen: Mindestens 2500
Schaltungen pro Tag

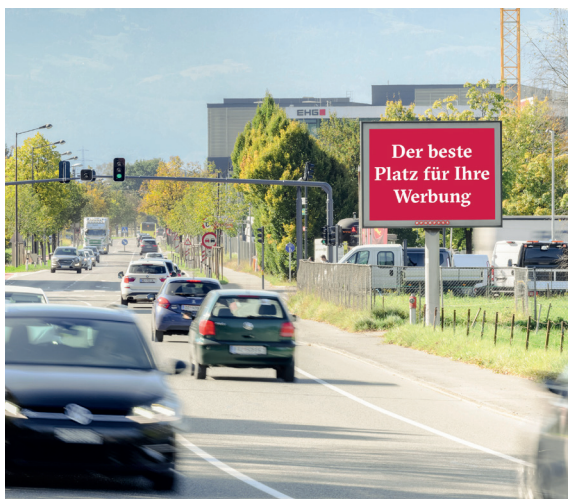
Voraussetzungen: Keine Lehrlingsakquise,
keine Mitbewerber der Julius Blum GmbH,
keine politischen Inhalte



- ① SPAR Zentrale
- ② F.M. Fussenegger
- Standort Werbefläche

Standort:

Bleichestraße stadtauswärts



Standort:

Bleichestraße stadteinwärts



Digitales Board Fussenegger

Grafische Angaben :

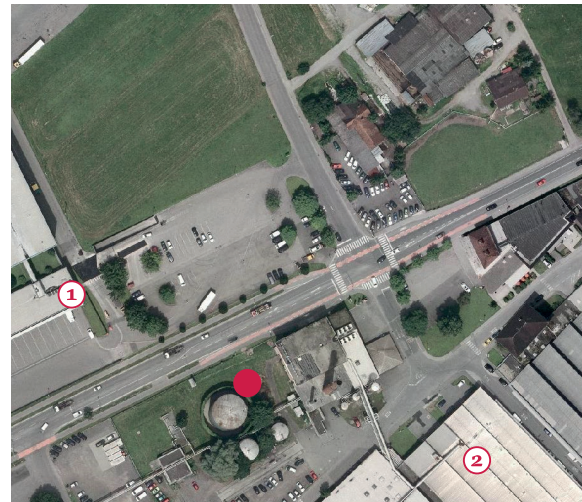
Breite x Höhe: 678 x 470 Pixel, JPG

Format: JPG oder mp4 mit
max. 10 Sek., 25 FPS

Auflösung: 72 dpi

Werbesequenz: 10 Sekunden

Schaltvolumen: Mindestens 2500
Schaltungen pro Tag



- ① SPAR Zentrale
- ② F.M. Fussenegger
- Standort Werbefläche

Standort:

Fussenegger stadtauswärts



Standort:

Fussenegger stadteinwärts



Litfaßsäulen

Montage:

Buchungen sind immer von Montag bis Sonntag möglich. An Feiertagen werden keine Plakate auf- bzw. abgehängt. Die Plakate werden immer zwischen Montag und Mittwoch platziert

Format:

A1-Plakat (Hochformat 594 x 841mm)

Standorte:

19 Säulen an zentralen Orten in Dornbirn (Standortliste siehe nächste Seite)

Verwendung:

Zur Ankündigung von kulturellen, sportlichen oder gemeinnützigen Veranstaltungen, keine kommerzielle Werbung möglich

Die A1 Plakate (19 Stück) sind spätestens am Donnerstag vor dem gebuchten Zeitpunkt direkt bei der Dornbirn Tourismus & Stadtmarketing GmbH abzugeben



Litfaßsäulen Standorte

Standort	Beschreibung
Brückengasse	Achbrücke
Höchsterstraße	Höhe Viehmarktplatz
Höchsterstraße	Höhe ORF
Badgasse	Ecke Zieglergasse
Lustenauerstraße	Höhe Krankenhaus
Achstraße	Höhe Fachhochschule
Stadtstraße	Höhe stadtbad
Schillerstraße	Ecke Rosenstraße
Bergstraße	Bushaltestelle Müllerstraße
Bergmannstraße	Höhe Friedhof
Wieden	Ecke Primelweg
Rohrbach	Ecke Forachstraße
Färbergasse	Rhomberg Areal
Dr. Anton Schneider Straße	Ecke Grabenweg
Schulgasse	Ecke Jahngasse
Europapassage	Höhe Tschibo
Marktstraße	Höhe Gemeindeverband
Jahngasse	Höhe Stadthalle
Angelika-Kaufmann Straße	Ecke Flurgasse

Preisübersicht 2026

LED Wände	Preis/Tag	Preis/Woche
Messe	€ 80,-	€ 429,-
Schwefel	€ 105,-	€ 565,-
Rathausplatz 1a	€ 122,-	€ 645,-
<hr/>		
Brückenfläche Schwefel	Preis/14 Tage	Montage einmalig
pro Seite (stadtein- und auswärts)	€ 308,-	€ 127,-
	Preis/4 Wochen	
	€ 596,-	€ 127,-
<hr/>		
Stadtbildschirme	Preis/14 Tage	Preis/4 Wochen
Stadtmuseum (beidseitig)	€ 293,-	€ 564,-
Sparkassenplatz (beidseitig)	€ 293,-	€ 564,-
Marktstraße (beidseitig)	€ 293,-	€ 564,-
Kulturhauseingang (einseitig)	€ 293,-	€ 564,-
Sägerbrücke (beidseitig)	€ 586,-	€ 1.129,-
Bushaltestellen (einseitig)	€ 293,-	€ 564,-
<hr/>		
Rolling Boards	Preis/14 Tage	Montage und Produktion (nur analog)
Bleichestraße (digital)	€ 906,-	
JM Fussenegger (analog + digital)	€ 906,-	€ 247,-
<hr/>		
Litfaßsäulen 19 Stück	Preis/14 Tage	
für Veranstaltungen in Dornbirn	€ 95,-	
für Veranstaltungen ausserhalb	€ 192,-	

Alle Preise netto, exkl. MwSt. + 5% Werbeabgabe
Änderungen vorbehalten!