

Werbeflächen in Dornbirn

Inhalt

- 2 Gestaltungshinweise
- 4 LED-Wände (Schwefel, Messe und Rathausplatz 1a)
- 7 Rolling Boards (Bleichestraße, JM Fussengger)
- 9 Stadtbildschirme Rathausplatz
- 10 Stadtbildschirm Sparkassenplatz
- 11 Brückenflächen (Schwefel)
- 12 Dreieckständer (10 Stück in ganz Dornbirn)
- 13 Litfaßsäulen (21 Stück in ganz Dornbirn)
- 14 Preisübersicht

Gestaltungshinweise

Weniger ist mehr = Fokus auf die wichtigsten Fakten

Nicht zu viel Text

Leicht lesbar

Schriftgröße mindestens 30 Pt.

Farbmodus: Print: CMYK / Digital: RGB

Formate:

Genauere Informationen finden Sie auf den folgenden Seiten. Bei Fragen stehen wir Ihnen gerne zur Verfügung.

Standort	Breite	Höhe	Format	Auflösung
LED Messe	576 pixel	320 pixel	jpg, avi, mpg	72 dpi
LED Schwefel	1920 pixel	1080 pixel	jpg, avi, mpg	72 dpi
LED Rathaus	416 pixel	288 pixel	jpg, avi, mpg	72 dpi
Stadtbildschirme Rathaus	1920 pixel	1080 pixel	jpg, avi, mpg	72 dpi
Stadtbildschirm Sparkassenplaz	1080 pixel	1920 pixel	jpg, avi, mpg	72 dpi
Brückenflächen Schwefel	5 Meter	0,8 Meter		
Dreiecksständer /Litfaßsäulen	A1 (Hochformat)			
Rolling Board Fussenegger	336 x 238 cm Sichtbarer Bereich: 322,7 x 217,7cm Schnittmarken mit Überfüller: 3mm		pdf (in Pfade konvertiert)	300 dpi
Rolling Board Bleichestraße	314x 231 cm Sichtbarer Bereich: 300 x 216cm Schnittmarken mit Überfüller: 5mm		pdf (in Pfade konvertiert)	300 dpi

Gestaltungshinweise

Beispiele Brückenfläche Schwefel:



Beispiele LED Wand:



LED-Wand Schwefel

Werbesequenz:

10 Sekunden Schaltvolumen: zwischen
600 und 1000 Wiederholungen pro Tag
täglich von 6 - 23 Uhr

Gestaltungstipp:

Schriftgröße mindestens 30 Pt.
Fokus auf die wichtigsten Fakten
Schrift nicht randabfallend

Standort:

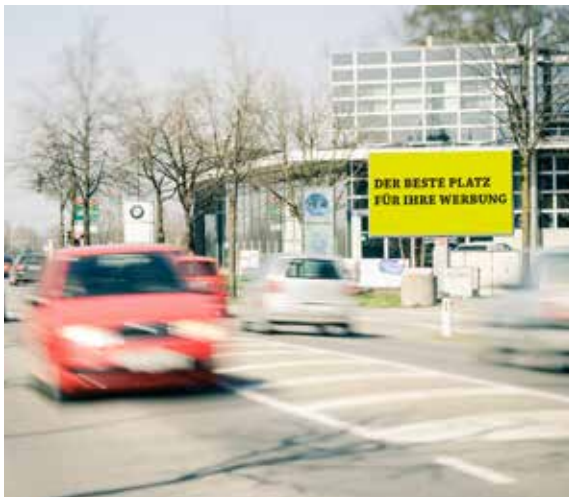
Schwefel / Höhe OK Glas
Richtung Bregenz (Dornbirn Nord)

Format Bild:

Breite x Höhe: 1920 x 1080 Pixel
Bildformat: jpg, png, 72 dpi
Farbraum: RGB

Format Video:

Breite x Höhe: 1920 x 1080 Pixel,
10 Sekündiges Video
Format: mp4
Codec: H.264, MPEG4
Bitrate: CBR 8mbit/s
(Für animierte Sujets gibt es rechtliche
Richtlinien, diese senden wir Ihnen
gerne auf Anfrage zu.)



LED-Wand Messe

Werbesequenz:

10 Sekunden Schaltvolumen: zwischen 600 und 1000 Wiederholungen pro Tag täglich von 6 - 23 Uhr

Gestaltungstipp:

Schriftgröße mindestens 30 Pt.
Fokus auf die wichtigsten Fakten
Schrift nicht randabfallend

Standort:

Messe Vorplatz
(Kreisverkehr Messepark)

Format Bild:

Breite x Höhe: 576 x 320 Pixel
Bildformat: jpg, png, 72 dpi
Farbraum: RGB

Format Video:

Breite x Höhe: 576 x 320 Pixel,
10 Sekündiges Video
Format: mp4
Codec: H.264, MPEG4
Bitrate: CBR 8mbit/s
(Für animierte Sujets gibt es rechtliche Richtlinien, diese senden wir Ihnen gerne auf Anfrage zu.)



LED-Wand Rathausplatz 1a

Werbesequenz:

10 Sekunden Schaltvolumen: zwischen 600 und 1000 Wiederholungen pro Tag täglich von 6 - 23 Uhr

Gestaltungstipp:

Schriftgröße mindestens 30 Pt.
Fokus auf die wichtigsten Fakten
Schrift nicht randabfallend

Standort:

Rathausplatz 1a, an der L190

Format Bild:

Breite x Höhe: 416 x 288 Pixel
Bildformat: jpg, png, 72 dpi
Farbraum: RGB

Format Video:

Breite x Höhe: 416 x 288 Pixel,
10 Sekündiges Video
Format: mp4
Codec: H.264, MPEG4
Bitrate: CBR 8mbit/s
(Für animierte Sujets gibt es rechtliche Richtlinien, diese senden wir Ihnen gerne auf Anfrage zu.)



Rolling Board Bleichestraße

Grafische Angaben:

Breite x Höhe: 314 x 231cm
 (inkl. Schnittmarken bei 5mm)
 Sichtbarer Bereich 300 x 216cm

Auflösung: 300dpi

Format: pdf in Pfade konvertiert

Werbesequenz: 10 Sekunden

Schaltvolumen: mindestens 2500
 Schaltungen pro Tag

Standort:

Bleichestraße stadtauswärts



Standort:

Bleichestraße stadteinwärts



Rolling Board Fussenegger

Grafische Angaben:

Breite x Höhe: 336 x 238cm
 (inkl. Schnittmarken bei 3mm)
 Sichtbarer Bereich 322,7 x 217,7cm

Auflösung: 300dpi

Format: pdf in Pfade konvertiert

Werbesequenz: 10 Sekunden

Schaltvolumen: mindestens 2500
 Schaltungen pro Tag

Standort:

Fussenegger stadtauswärts



Standort:

Fussenegger stadteinwärts



Stadtbildschirme Rathausplatz

Grafische Angaben:

Breite x Höhe: 1920 x 1080 Pixel, jpg

Auflösung: 72 dpi

Format: nur Standbild als jpg

Standort: an der L190 bei den Bushaltestellen / Stadtgaragen-aufgängen



Standort:

Bushaltestelle Marktplatz



Standort:

Bushaltestelle Rathaus



Stadtbildschirm Sparkassenplatz

Grafische Angaben:

Breite x Höhe: 1080 x 1920 Pixel, jpg

Auflösung: 72 dpi

Format: nur Standbild als jpg

Standort: Kreuzung Pfarrgasse - Schulgasse bei Dornbirner Sparkasse



Brückenflächen Schwefel

Montage:

Buchungen sind immer von Montag bis Sonntag möglich. An Feiertagen werden keine Transparente auf- bzw. abgehängt.

Format:

je Seite drei Transparente mit 5m Breite und 80cm Höhe, ringsum geöst, Schrift mindestens 160mm Höhe, gut kontrastiert

Verwendung:

zur Ankündigung von kulturellen, sportlichen oder gemeinnützigen Veranstaltungen, keine kommerzielle Werbung möglich

Standorte:

Bahnunterführung Schwefel, L190 stadteinwärts



stadtauswärts



Dreieckständer A1

Montage:

Die Plakate werden immer zwischen Montag und Mittwoch platziert.

Format:

A1-Plakat (Hochformat 594 x 841mm)

Verwendung:

zur Ankündigung von kulturellen, sportlichen oder gemeinnützigen Veranstaltungen (keine kommerzielle Werbung möglich)

Standorte:

1. Kastenlangen - Einmündungsbereich B 190 (Stadtbushaltestelle „Möbelix“)
2. Raiffeisenstraße - Einmündung Lustenauerstraße
3. Europapassage - Marktstraße
4. Bereich Sutterlüty - Martinspark
5. Bereich Bawag - Sparkasse
6. Bereich Rathaus
7. Bereich Kulturhaus
8. Bahnhofsvorplatz
9. Sparmarkt Marktstraße
10. Haselstauderstraße - Einmündung Mühlegasse

Die Plakate (31 Stück) sind spätestens am Donnerstag vor dem gebuchten Zeitpunkt direkt bei der Dornbirn Tourismus & Stadtmarketing GmbH abzugeben.



Litfaßsäulen

Montage:

Buchungen sind immer von Montag bis Sonntag möglich. An Feiertagen werden keine Plakate auf- bzw. abgehängt. Die Plakate werden immer zwischen Montag und Mittwoch platziert.

Format:

A1-Plakat (Hochformat 594 x 841mm)
Wird ein kleineres Plakat abgegeben, so wird dieses auf ein weißes Papier mit der Größe A1 geklebt.

Standorte:

21 Säulen an zentralen Orten in ganz Dornbirn

Verwendung:

zur Ankündigung von kulturellen, sportlichen oder gemeinnützigen Veranstaltungen, keine kommerzielle Werbung möglich

Die A1 Plakate (21 Stück) sind spätestens am Donnerstag vor dem gebuchten Zeitpunkt direkt bei der Dornbirn Tourismus & Stadtmarketing GmbH abzugeben.



Preisübersicht 2021

LED Wände	Preis/Tag	Preis/Woche:
Messe	€ 69,-	€ 367,-
Schwefel	€ 85,-	€ 480,-
Rathausplatz 1a	€ 100,-	€ 551,-

Rolling Boards	Preis/14 Tage	Montage und Produktion:
Bleichestraße	€ 790,-	
JM Fussenegger	€ 790,-	€ 227,-

Stadtbildschirme	Preis/14 Tage
Rathausplatz 2 Stück	€ 246,-
Sparkassenplatz 1 Stück	€ 106,-

Brückenfläche Schwefel	Preis/14 Tage	Montage einmalig
pro Seite (stadtein- und auswärts)	€ 143,-	€ 100,-

Litfaßsäulen 21 Stück	Preis/14 Tage
für Veranstaltungen in Dornbirn	€ 79,-
für Veranstaltungen ausserhalb	€ 157,-

Dreieckständer	Preis/14 Tage
3x A1 an 10 Standorten	€ 615,-